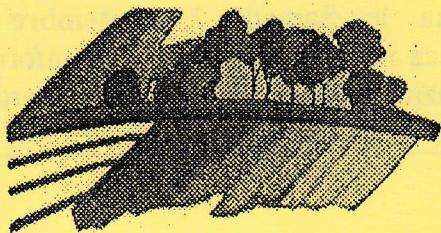


# La Bouëxière Contact



BULLETIN BI-MENSUEL D'INFORMATION N° 264  
DU 22 JUILLET AU 1<sup>ER</sup> SEPTEMBRE 2000

## ESPACE JEUNES - ESCAPADE

L'escapade est ouvert tous les jours de 14 h à 18 h 30.  
L'animateur y accueille les jeunes âgés de 12 à 18 ans.  
La semaine prochaine :

**Lundi 24** : Sortie bowling (20 F)

**Mardi 25** : Après-midi pêche (15 F)

**Mercredi 26** : Journée à Rennes, départ à 10 h. (20F)

**Jeudi 27** : Voile à la Chapelle Erbrée (40 F)

**Vendredi 28** : Sortie à Saint-Malo, départ à 10 h (25 F).

Merci de vous inscrire deux jours à l'avance au 02.99.04.41.44 (répondeur) ou en passant au local rue des Genêts.

## CENTRE DE LOISIRS

Afin de fêter la fin du centre, les enfants présentent un spectacle pour les parents le jeudi 27 juillet, à 20 h 30, salle polyvalente.

## PETANQUE

La section de pétanque de La Bouëxière organise le samedi 26 Août à 14 heures, un concours à la mêlée. Classement individuel pour tous les habitants de La Bouëxière licenciés ou non licenciés. Challenge, coupes et prix.

## COLLECTE DE SANG

Chaque jour, dans notre département, 200 unités de sang sont nécessaires pour répondre aux besoins des malades et blessés hospitalisés.

Leur survie dépend d'un geste simple :

### Le don du sang

Une collecte de sang est organisée dans votre commune le :

**Mercredi 23 Août**, au complexe associatif de la Maisonneuve, rue Jean-Marie Pavy de 15 h à 19 h

Toute personne en bonne santé, âgée de 18 à 65 ans, peut participer. Venez nombreux.

## FERMETURE DE LA MAIRIE

En raison des congés annuels, la mairie sera fermée les mercredis après-midi 23 et 30 Août.

## CERCLE DES RETRAITES

Le cercle des retraités fermera le jeudi 27 Juillet à 18 heures. La réouverture aura lieu le Jeudi 31 Août à 14 heures.

## GYMNASTIQUE VOLONTAIRE

La rentrée est prévue le lundi 11 Septembre 2000 aux heures habituelles : 10 h 00 (séance gym douce, salle rue de la Forêt), 19 h 30 et 20 h 30 (salle des sports). Montant de la cotisation 2000/2001 : 370 F - Bien vouloir vous munir d'un chèque de règlement et d'un certificat médical d'aptitude à la pratique de la gymnastique. Pour tout contact : 02.99.62.64.29.

## POINT ACCUEIL EMPLOI

Le Point accueil emploi sera fermé du lundi 31 juillet au vendredi 25 août 2000.

Pour toutes informations, vous pouvez contacter le Point Accueil Emploi d'Acigné au 02.99.62.53.47 à partir du 21 Août.

## RECENSEMENT MILITAIRE

Les jeunes filles et garçons nés en Juillet, Août et Septembre 1984, sont priés de se faire recenser dès leur 16 ans, à la mairie. Se présenter muni(e) du livret de famille des parents.

## BIBLIOTHEQUE MUNICIPALE

La bibliothèque municipale informe ses lecteurs qu'elle reste ouverte pendant le mois de Juillet aux jours et heures d'ouverture habituels, soit :

- Le lundi de 15 h à 17 h 30
- Le mercredi et samedi de 10 h 30 à 12 h et de 15 h à 17 h.

Elle sera fermée du 1<sup>er</sup> au 29 août inclus. Réouverture le Mercredi 30 Août.

## PERMANENCE DE L'ASSISTANTE SOCIALE

Madame Christelle QUERER n'assurera pas les permanences des 21 et 28 août 2000.



## ECOLE ELEMENTAIRE PUBLIQUE

La directrice de l'école élémentaire publique tiendra une permanence pour les inscriptions le samedi 26 août de 10 h à 12 h et les 28 et 29 Août 2000 de 9 h à 17 h.

## SECURITE SOCIALE

Il n'y aura pas de permanence du 18 Juillet au 15 Août. Reprise le mardi 22 Août. Il n'y aura pas de permanence le mardi 5 Septembre. Reprise le mardi 12 Septembre et présence chaque mardi ensuite entre 9 heures et 10 heures.

## PROCHAIN FLASH

Le prochain flash "La Bouëxière-Contact" paraîtra le Samedi 2 Septembre 2000. Veuillez remettre vos articles et informations à la mairie le jeudi 31 Août au plus tard.

### RESULTATS DE L'ANALYSE D'EAU DU 15 JUIN 2000



L'eau est de bonne qualité  
au regard des paramètres analysés

Paramètres	Limite réglementaire de qualité	Résultats
Couleur mg/l	15	0,0
Turbidité NTU	2	0,1
Température °C	25	17,3
Conductivité uS/cm		315
Potentiel Hydrogène	6,5 à 9	7,5
Titre Alcalimétrique °F		0,0
Titre alcalimétrique complet °F		5,4
Dureté °F		11,1
Chlorures mg/l	200	29
Sulfates mg/l	250	41
Matières organiques mg/l		2,9
Ammonium mg/l	0,5	0,01
Nitrites mg/l	0,1	0,0
Nitrates mg/l	50	18
Fer ug/l	200	83
Chlore libre mg/l		0,1

### LES SERVICES DE GARDE

<b>Dimanche 23 Juillet 2000</b> <b>PHARMACIE</b> <b>MEDECIN</b> <b>INFIRMIERE</b>	<i>Voir affichage pharmacie</i> <i>Docteur JEGOU - LIFFRÉ - Tél.: 02.99.68.35.28.</i> <i>Mme LEBON - LA BOUËXIÈRE - Tél.: 02.99.62.63.80</i>
<b>Dimanche 30 Juillet 2000</b> <b>PHARMACIE</b> <b>MEDECIN</b> <b>INFIRMIERE</b>	<i>PRIME - ST-AUBIN DU CORMIER - Tél.: 02.99.39.10.88.</i> <i>Docteur LEPONNER - LIFFRÉ - Tél.: 02.99.68.31.07.</i> <i>Mme LEBON - LA BOUËXIÈRE - Tél.: 02.99.62.63.80</i>

### SERVICES DE GARDE DU MOIS D'AOUT

	PHARMACIES	MEDECINS	INFIRMIERES
6/08	voir affichage à la pharmacie	ORY (02.99.68.39.47)	NICOLAS (02.99.68.41.73)
13/08	voir affichage à la pharmacie	RHEU (02.99.68.31.37)	NICOLAS (02.99.68.41.73)
15/08	MARCHAL (02.99.39.16.26)	JEGOU (02.99.68.35.28)	NICOLAS (02.99.68.41.73)
20/08	BOUGEARD (02.99.68.31.13)	TARDIF (02.99.04.41.64)	NICOLAS (02.99.68.41.73)
27/08	BIHAN (02.99.68.68.67)	DEGOURNAY (02.99.62.65.89)	NICOLAS (02.99.68.41.73)

*L'Equipe Municipale souhaite à toutes et à tous de bonnes et joyeuses vacances.*