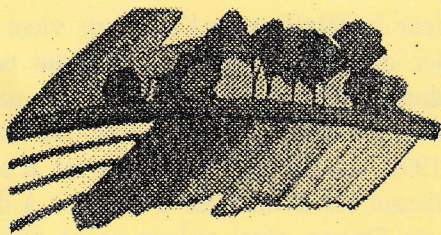


La Bouëxière Contact



BULLETIN BI-MENSUEL D'INFORMATION N° 205
DU 14 AU 27 FEVRIER 1998

Dans le cadre de son 20^{ème} Anniversaire,
l'association "Les Amis de la Musique"
du Pays de Liffré organise le :
28 Février 1998, à 20 h 30,
salle polyvalente, à La Bouëxière,
un concert des professeurs et grands élèves
avec la participation
de l'Harmonie et de la Maîtrise.

Tarifs : Adulte = 30 F
Enfant = 10 F

BIBLIOTHEQUE

Changement d'horaires :

Mercredi, Samedi, Dimanche de 10 h 30 à 12 h
Vendredi de 16 h 30 à 18 h

La bibliothèque départementale effectue prochainement le changement des ouvrages, les lecteurs sont priés de rapporter les ouvrages à étiquettes blanches au plus tard le samedi 28 Février. Merci.

SOUSCRIPTION DES DECLARATIONS DE REVENUS

Report de la date limite de souscription:
30 MARS 1998

Les déclarations seront adressées à votre domicile plus tardivement que les années précédentes.

Aucun imprimé déclaratif n'est actuellement disponible dans votre mairie ou au centre des impôts dont vous relevez.

La campagne de réception du public se déroulera du 16 Mars au 30 Mars 1998.

TENNIS

Les adhérents qui souhaitent jouer sur les courts extérieurs ou dans la salle omnisports sont invités à se munir du badge. Pour cela, les réservations sur papier sont retirées. Veuillez prendre contact avec Mme CURT, 7, avenue des tilleuls à La Bouëxière qui vous remettra le badge vous concernant.

Après chaque utilisation du filet, les joueurs sont priés de le ranger dans le local réservé à cet effet. D'autre part, nous informons qu'un tournoi d'été La Bouëxière - Val d'Izé - Marpiré se déroulera du lundi 25 Mai au samedi 27 Juin, ouvert à tous. Un complément d'information sera diffusé ultérieurement.

ECOLE PRIVEE SAINT-JOSEPH

Rendez-vous **Dimanche 8 mars 1998, à 14 h 00,**
salle polyvalente de La Bouëxière pour le super
loto. De nombreux lots de valeur vous y attendent ainsi que crêpes et boissons chaudes, gâteaux, confiseries et buvette.

Un après-midi réussi en perspective !

CERCLE DES RETRAITES

Voyage au TYROL du 17 au 24 juin, avec visite à Innbruck, Salsbourg, au Château de Louis II de Bavière, les chutes de Krimm... Pour tous renseignements, s'adresser à R. BOUGERIE. Inscription avant la fin du mois.

BAL MUSETTE

Bal musette organisé par le Comité des Fêtes
Dimanche 22 Février, à 14 heures,
salle polyvalente
avec Jocelyne et son orchestre
Entrée : 30 F.

SECURITE SOCIALE

Il n'y aura pas de permanence le mardi 17 Février 1998.

INFORMATION VEUVES CIVILES

Le rassemblement des Veuves Civiles et Femmes Seules aura lieu le Dimanche 8 mars à Rennes. De nombreuses informations vous seront données.
Prix transport et repas = 110 F. Un car passera à La Bouëxière. Inscription avant le 25 Février près de M-Jh. PRIOUL après 19 heures. Tél.: 02.99.62.60.62.

FONDS D'URGENCE SOCIALE

Les personnes qui souhaitent faire une demande d'aide individuelle sur fonds d'urgence doivent s'adresser au secrétariat de la mairie, munies du livret de famille, de leurs ressources, RIB ou RIP, carte de sécurité sociale, n° allocataire CAF.

DEMANDE DE RECONNAISSANCE DE L'ETAT DE CATASTROPHE NATURELLE SUITE A LA TEMPETE DES 2,3,4 JANVIER : REPONSE DE LA PREFECTURE D'ILLE-ET-VILAINE

Monsieur le Ministre de l'Intérieur vient de nous rappeler que les tempêtes ne relèvent pas de la procédure de déclaration de catastrophe naturelle. En effet, l'article 1^{er} de la loi N° 90-509 du 25 Juin 1990 stipule que "les contrats d'assurance garantissant les dommages d'incendie à des biens situés en France, ainsi qu'aux corps de véhicules terrestres à moteur, ouvrent droit à la garantie de l'assuré contre les effets du vent dû aux tempêtes, ouragans ou cyclones, sur les biens faisant l'objet de tels contrats."

Ainsi, les dommages constatés suite à l'événement météorologique des 2,3 et 4 janvier dernier, dans la mesure où ils sont la conséquence des effets du vent, relèvent de la garantie classique des contrats d'assurance des personnes sinistrées.

LES CINEMAS

CINÉMA SAINT-MICHEL - LIFFRÉ

Dimanche 15 à 15 h
GEORGE DE LA JUNGLE

Samedi 14 à 21 h, Dimanche 15 à 18 h
LE COUSIN

Jeudi 19, Vendredi 20 à 21 h, dimanche 22 à 18 h
UN GRAND CRI D'AMOUR

Samedi 21 à 21 h, dimanche 22 à 15 H
ANASTASIA

Jeudi 26, vendredi 27 à 21 h
TITANIC

CINEMA LE FOYER - ACIGNÉ

Samedi 14 et Dimanche 15 à 20 h 30
Dimanche 15 à 17 h 30

LES VISITEURS II, LES COULOIRS DU TEMPS

Mercredi 18 à 20 h 30
LE SEPTIEME CIEL (Group' Anim')

Vendredi 20, Samedi 21 à 20 h 30
Dimanche 22 à 17 h 30
LE BOSSU

Mercredi 25 à 20 h 30
HARRY DANS TOUS SES ETATS

LES SERVICES DE GARDE

Pharmacies : Le tour de garde va du samedi 19 h. au lundi 9 h.
Médecins : Le tour de garde va du samedi 12 h. au lundi 8 h.
Infirmiers : Le tour de garde va du samedi 14 h au lundi 8 h

Dimanche 15 Février 1998

PHARMACIE
MEDECIN
INFIRMIERES

GUEGAN - LIFFRE - Tél.: 02.99.68.35.67
Docteur DEPAGNE - LA BOUEXIERE - Tél.: 02.99.04.41.64
Mme LEBON - LA BOUEXIERE - Tél.: 02.99.62.63.80.
Mme NICOLAS - Tél.: 02.99.68.41.73

Dimanche 22 Février 1998

PHARMACIE
MEDECIN
INFIRMIERE

VIGNE - LA BOUEXIERE - Tél.: 02.99.62.62.65.
Docteur RENON - LIFFRE - Tél.: 02.99.68.68.89
Mme LEBRETON - LIFFRE - Tél.: 02.99.68.45.27.